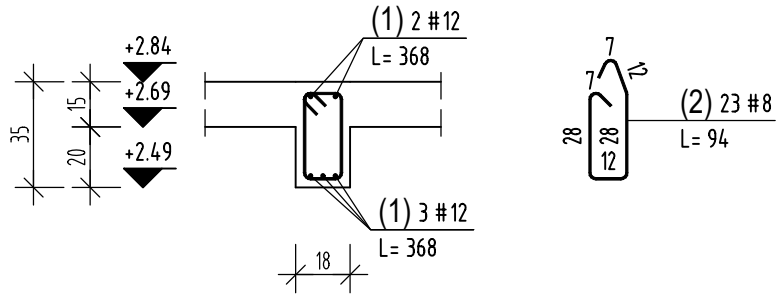


Poz. Bz-5

Wykonać x 1

Dł. elem. w świetle: 334 cm
Szer. podpory lewej: 18 cm
Szer. podpory prawej: 24 cm
Rozstaw strzemion 15 cm



ZESTAWIENIE STALI ZBROJENIOWEJ

POZ.	NUMER PRĘTA	Ø [mm]	RODZAJ STALI	DŁUGOŚĆ [cm]	LICZBA SZTUK	DŁUGOŚĆ ŁĄCZNA [m]	
						B500B	B500SP
						Ø8	Ø12
Bz-5	1	Ø12	B500SP	368	5		18.4
	2	Ø8	B500B	94	23	21.62	
DŁUGOŚĆ RAZEM [m]						21.62	18.4
MASA JEDNOSTKOWA [kg/m]						0.395	0.888
MASA [kg]						8.54	16.34
MASA OGÓŁEM [kg]						24.88	
WYKONAĆ: x 1						24.88	

Uwaga. Wszystkie pręty są wymiarowane w osiach.

WSZYSTKIE WYMIARY NA RYSUNKU PODANO W [cm]
BETON C20/25 (B25)
MIN. OTULENIE PRĘTÓW ZBROJENIA GŁÓWNEGO 3cm

jednostka projektowa DJB KONSTRUKCJE BUDOWLANE Damian Banaszczyk ul. Ślęska 23 97-300 Piotrków Trybunalski NIP: 7712740978 REGON: 101651676 tel. 601187699 BANA BUDOWNICTWO	nazwa i adres inwestycji Rozbudowa budynku hotelowego dz. nr 820, ul. J. Radziwiłła 24, 99-416 Nieborów			
	projektant mgr inż. Damian Banaszczyk	nr uprawnień LOD/2254/PWOK/13	data i podpis 10.2025	
	sprawdził mgr inż. Joanna Boryca-Banaszczyk	nr uprawnień LOD/2342/PWOK/14	data i podpis 10.2025	
	nazwa rysunku ZBROJENIE BELKI ŻELBETOWEJ Bz-5		stadium PROJEKT TECHNICZNY	nr rys. K-19
			skala 1:25	